



Modularer Folienanalysator (MFA)

Der OCS Modulare Folienanalysator (MFA) wird für das kontinuierliche Abkühlen, Abziehen und Aufwickeln eines extrudierten Polymerfilms eingesetzt. In Verbindung mit einer Vielzahl von unterschiedlichen Messgeräten wird ein breites Anwendungsspektrum zur Analyse verschiedenster Materialproben abgedeckt.

Neben dem Folienoberflächen-Analysator (FSA100V2/FSA200V2) zur optischen Qualitätskontrolle des Polymerfilms lassen sich beispielsweise Online-Spektroskopie, Trübungs- und Transmissions- sowie Glanz- und Dickenmessung integrieren. Hierdurch entsteht eine maßgeschneiderte und zugleich wirtschaftliche Lösung in nur einem System.

Leistungsmerkmale

- Modulare Architektur zur kundenspezifischen Konfiguration mit verschiedenen Messgeräten
- Homogene und zugleich schnelle Temperierung der Kunststoffschmelze
- Großer Regelbereich von Foliengeschwindigkeit und Zugkraft zur Anpassung an verschiedenste Materialproben
- Intuitive Bedienung über Touchpanel
- Einfache Wickelwechsel durch pneumatischen Wickeldorn
- Umfängliche Alarm- und Statusüberwachung für autonomen Betrieb

Varianten

- OCS Modularer Folienanalysator mit einer /zwei Kühlwalze(n) (MFA-CR)
 - OCS Flachfolienlinie/ OCS Tapelinie (SSA)
- OCS Modularer Folienanalysator mit Blasfolienturm (MFA-BFT)
 - OCS Blasfolienlinie

Verkaufsteam



T +49 2302 95622-0
F +49 2302 95622-33
info@ocsgmbh.com
www.ocsgmbh.com

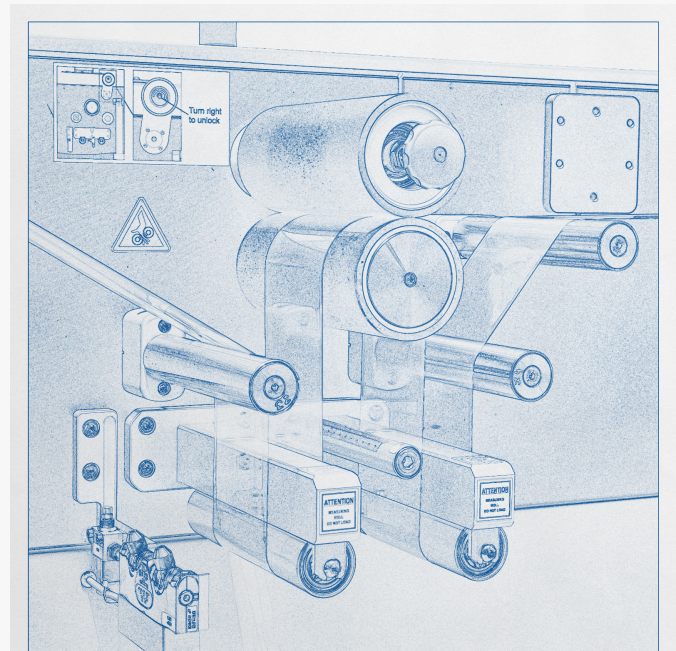
Adresse

OCS Optical Control Systems GmbH
Wullener Feld 24
58454 Witten
Deutschland

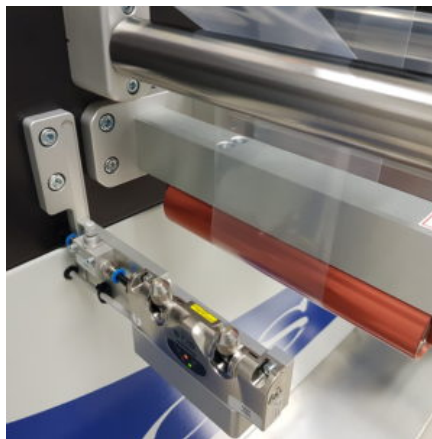
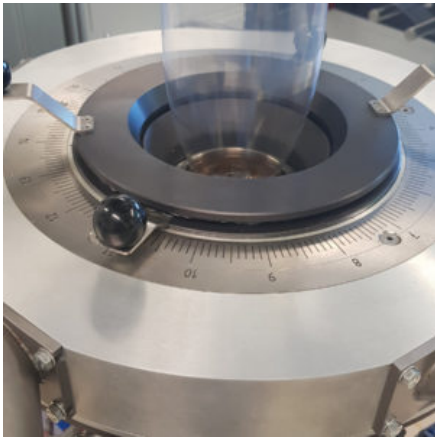
- OCS Modularer Folienanalysator mit Kalandr (MFA-Calendar)
– OCS Tapelinie (TCA)

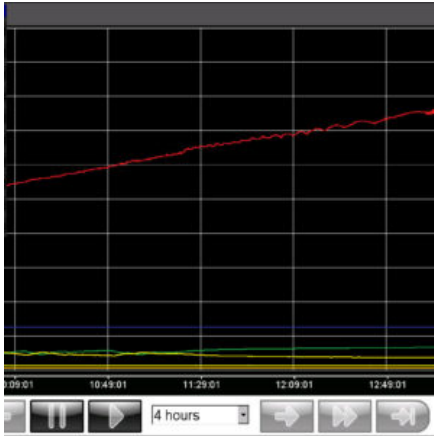
Technische Details

Abzugsgeschwindigkeit	bis zu 15 m/min (optional 30 m/min)
Kühlwalzen	Arbeitsbreite: 200, 300, 400 mm Material: Edelstahl, verchromt oder mit Antihafbeschichtung
Wickler	Hülsenloser Pneumatik-Spanndorn, Wickeldurchmesser bis zu 600 mm
Kommunikationsprotokoll	MODBUS (RTU, TCP/IP), PROFIBUS, PROFINET, OPC (Server/Client), CSV-Datei, kundenspezifisch

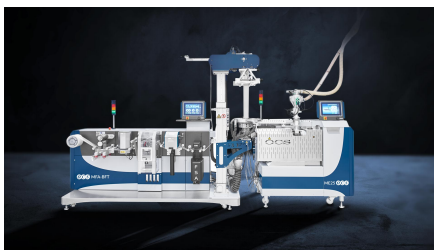


Weitere Produktbilder





Ähnliche Produkte



Blasfolienlinie

Die OCS Blasfolienlinie dient der Herstellung hochwertiger Blasfolien (Aufblasen, Kühlen, Flachlegen, Abziehen und Aufwickeln) zur Messung optischer und physikalischer Eigenschaften von Polymeren. Alle Parameter der Anlage, z. B. Extrudergeschwindigkeit, Temperatur, Abzugsgeschwindigkeit, Folienbreite und Folienblasenverhältnis, werden durch ein Touchpanel-Steuerungssystem gespeichert, wodurch gewährleistet ist, dass die Folienqualität jederzeit reproduzierbar ist. Dies ist ein wichtiger Parameter für optische und physikalische On-/Offline-Messungen, wie z. B. Gele, Verschmutzungen, Fasern und anderen Verunreinigungen sowie die Trübung-, Transmissions-, Glanz-, Dichte- und Additivmessung. Mögliche prüfbare Polymere sind z. B. LLDPE, LDPE, PP und HDPE. [vc_column width="1/2"] Prüfbare Materialien Pellets, Pulver und Flakes Modul I + II (im Lieferumfang) ... [weiterlesen auf unserer Website]



Etikettendrucker (LP100)

Der OCS Etikettendrucker (LP100) sichert höchste Qualitätsansprüche hinsichtlich des Etikettierens und Beklebens von Fehlerstellen auf Polymerfilmen. Die einfache Bedienung ermöglicht zuverlässiges und schnelles Drucken. [vc_column width="1/2"] Etikettierbare Materialien Polymerfilme (Tape) [vc_column width="1/2"] Leistungsmerkmale Zuverlässiges und schnelles Drucken Präziser Eindruck Einfache Bedienung Kompaktes Design Genügt höchsten Qualitätsansprüchen Kompatibel mit OCS Tapelinie OCS Modulärer Folienanalysator (MFA) ... [weiterlesen auf unserer Website]



Foliendickenmessung (FTM)

Die OCS Foliendickenmessung (FTM) ermöglicht eine kontinuierliche Messung der Dicke des Polymerfilms (Flachfolie, Blasfolie oder Tape). Zur Messung wird die Folie zwischen zwei Präzisionsrollen geführt. Entsprechend der Foliendicke wird eine der Rollen ausgelenkt. Diese Auslenkung wird über einen digitalen Messtaster vermessen und durch eine Microcontroller-basierende Elektronik ausgewertet. Der Messwert wird auf einem Display angezeigt und kann über analoge oder digitale Schnittstellen ausgewertet werden. [vc_column width="1/2"] Messbare Materialien Polymerfilme Leistungsmerkmal Kontinuierliche Dickenmessung des Polymerfilms [vc_column width="1/2"] Kompatibel mit OCS Flachfolienlinie OCS Blasfolienlinie OCS Tapelinie (TCA) OCS Modulärer Folienanalysator (MFA) ... [weiterlesen auf unserer Website]



Folienoberflächen-Analysator (FSA100V2/FSA200V2)

Der OCS Folienoberflächen-Analysator (FSA100V2/FSA200V2) ist ein modulares optoelektronisches Inspektionssystem für Polymerfilme, das sowohl im Labor als auch im laufenden Produktionsprozess eingesetzt werden kann. Die Folie wird mittels einer hochauflösenden CMOS-Zeilenkamera und einer anwenderspezifischen Hochleistungs-LED inspiziert. Diese Kombination ermöglicht eine optimale Defekterkennung in transparenten, opaken und gefärbten Polymerfilmen. In der FSA100-Software werden die Messergebnisse nach kundenspezifischen Vorgaben analysiert und die Defekte klassifiziert, was Aufschluss über die Folienqualität gibt. Der FSA100V2 kann mit weiteren OCS Folieninspektionssystemen kombiniert werden. Durch die Kombination stehen zusätzliche Messergebnisse zur Verfügung, die eine noch umfassendere Analyse der Defekte ermöglichen. Des Weiteren können mehrere FSA100V2-Systeme an ... [weiterlesen auf unserer Website]



Glanzmessung (OGM)

Die OCS Glanzmessung (OGM) ist für die dauerhafte und präzise Steuerung von Folienglanzeigenschaften konzipiert. Das Messgerät wird in den Modulare Filmanalysator (MFA) integriert. Es ermöglicht eine kontinuierliche Messung des Glanzwertes am Polymerfilm. Die Glanzeigenschaften von Folien werden anhand ihrer unterschiedlichen Fähigkeit, Licht zu reflektieren, analysiert. Die gemessene Glanzmenge von matt bis glänzend ist in GU (Gloss Units) angegeben. [vc_column width="1/2"] Messbare Materialien Polymerfilme Leistungsmerkmale Robuste und präzise Messeinheit Glanzmessung erfolgt in GU (Gloss Units) von matt bis glänzend Alarmfunktion bei Grenzwertunter- oder -überschreitung Kontinuierliche Messung des Glanzwertes sowie Kalibrierung nach ASTM D523, DIN 67530, DIN EN 14086, ASTM D2457 ... [weiterlesen auf unserer Website]

Folienschneider und -sortierer (OFC100)

Der OCS Folienschneider und -sortierer (OFC100) erfüllt zwei Aufgaben in einem System: Zunächst zerkleinert er den Polymerfilm fortlaufend in jeweils gleich lange Abschnitte (vorgegebener Wert) und wirft diese über den Resteauswurf aus. Die ausgeworfenen Filmreste werden anschließend in einem Auffangbehälter gesammelt. Der OFC100 sortiert automatisch mit Hilfe der Software die markierten und kontaminierten Folienabschnitte aus. Diese markierten Abschnitte sind deutlich länger zwecks weiterer Analyse und werden separat über den Sortierauswurf in einen weiteren Auffangbehälter ausgeworfen. Auch hier ist die Länge der markierten Folienabschnitte definierbar. [vc_column width="1/2"] Schneid- und sortierbare Materialien Polymerfilme (Tape) Leistungsmerkmale Automatisiertes Schneidewerk und Sortiereinrichtung Fortlaufende und ... [weiterlesen auf unserer Website]



LASER Markiersystem (LM100)

Das OCS LASER Markiersystem (LM100) ist nach dem neusten Stand der Technik konstruiert und gefertigt. Mit Hilfe des LM100 lassen sich Fehler auf Polymerfilmen (Tape) markieren bzw. beschriften. Die Beschriftungs- und Markierungseinstellungen sowie die Leistung des Lasers können mit der Bedienersoftware für die entsprechenden Produkthanforderungen konfiguriert werden. Das LASER Markiersystem umfasst eine Laser-, Steuer- und Absaugereinheit. Die Lasereinheit besteht im Wesentlichen aus einem luftgekühlten CO₂-Laser der Klasse 4, einer zweiteiligen Schutzabdeckung, einem Sichtfenster sowie einer pneumatisch schwenkbaren Folienführung. Damit sich im Inneren der Lasereinheit weder Schmutz noch Staub ansammeln, verfügt sie über zwei Luftfilter. [vc_column width="1/2"] Markierbare Materialien Polymerfilme ... [weiterlesen auf unserer Website]

Flachfolienlinie

Die OCS Flachfolienlinie dient der Herstellung hochwertiger Flachfolien (Extrudieren, Kühlen, Abziehen und Aufwickeln) zur Messung optischer und physikalischer Eigenschaften von Polymeren. Sämtliche Einstellungen und Parameter, wie z. B. Extruderdrehzahl, Temperatur, Folienspannung, Wickelkraft und Wickeldurchmesser, werden über ein Touchpanel-Steuerungssystem gespeichert, wodurch gewährleistet ist, dass die Folienqualität jederzeit reproduzierbar ist. Dies ist ein wichtiger Parameter für optische und physikalische On-/Offline-Messungen, z. B. für die Detektion von Ablösegelehen, Verschmutzungen, Beschädigungen und anderen Verunreinigungen, sowie für die Messung von Trübung, Transmission, Glanz, Dichte sowie Additiven. Mögliche prüfbare Polymere sind z. B. PP, PET, PC, HDPE und LDPE. [vc_column width="1/2"] Prüfbare Materialien Pellets, Pulver ... [weiterlesen auf unserer Website]



Mess-Extruder (ME20/ME25/ME30/ME40/ME45)

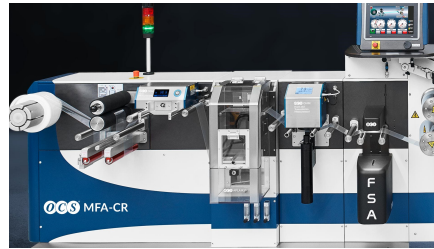
Der OCS Mess-Extruder (ME) wird zur Herstellung von Polymerfilmen für Labor- und Kleinserienproduktionen eingesetzt. Der Extruder ist z. B. mit einer Flachfoliendüse ausgestattet sowie ggf. mit einem nachgeschalteten OCS Modulare Filmanalysator zur Durchführung weiterer Qualitätsmessungen. Das System wird über ein Touchpanel gesteuert, um Geräteparameter und Rezepturen einzustellen. Darüber hinaus ermöglicht die optionale Remote-Control-Funktion die Anzeige und Steuerung des Mess-Extruders (ME) von verschiedenen Standorten aus. Ein weiteres Merkmal ist das automatische Schwenksystem, das die einfache Reinigung des Extruderzylinders, der Schnecke und der Düse ermöglicht. Anschließend fährt der Extruder automatisch in seine exakte Einstellposition zurück, um den gleichen

Zustand wie bei ... [weiterlesen auf unserer Website]



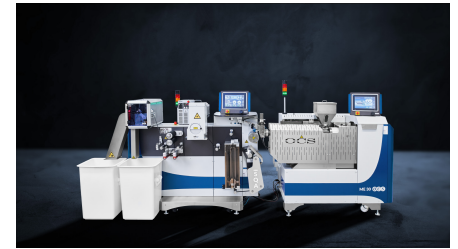
Oberflächenqualitätsanalysator (SQA100)

Der OCS Oberflächenqualitätsanalysator (SQA100) ist speziell zur Detektion von Unregelmäßigkeiten auf der Oberfläche (Pips) von Polymerfilmen (Tape) in der Draht- und Kabelindustrie entwickelt worden. Das hochauflösende CMOS-Kamerasystem vermisst über ein spezielles Messverfahren die Höhe der Pips mit einer Auflösung von 1 µm. Zusätzlich werden der Basisdurchmesser und der Durchmesser bei halber Höhe der Pips mit einer Auflösung von 10 µm gemessen. Die SQA100-Software erlaubt es dem Benutzer, Höhen- und Durchmesserklassen selbst zu definieren und die gemessenen Pips entsprechend zu klassifizieren. Alle relevanten Messergebnisse werden übersichtlich dargestellt und können in alle gängigen Dateiformate exportiert werden. [vc_column width="1/2"] Prüfbare Materialien Nicht ... [weiterlesen auf unserer Website]



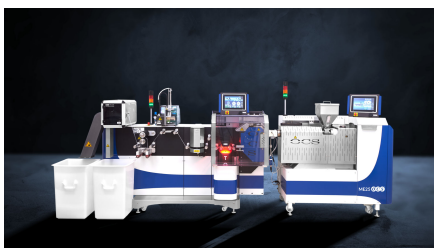
Spektroskopische Messung APLAIRS[®]

OCS APLAIRS[®] (Analysis of Plastics by InfraRed Spectroscopy) ist eine spektroskopische Methode zur Messung von Additiven, (Co-)Monomer-Zusammensetzungen sowie chemischen und physikalischen Eigenschaften bei der Herstellung von Polyolefinen. Mit diesem Konzept kann der tägliche kontinuierliche Messbedarf zur Qualitätskontrolle automatisiert werden. Hierzu läuft der Polymerfilm durch das APLAIRS[®]-Systems, das mit einem FTIR-Spektrometer und einer speziell entwickelten Software ausgestattet ist. Die Messung erfolgt in Echtzeit, die Spektren werden aufgenommen, Eigenschaften vorhergesagt, dokumentiert und grafisch aufbereitet. Die Ergebnisse können zudem an übergeordnete Systeme übertragen werden. Somit sind eine kontinuierliche Qualitätskontrolle und Dokumentation sowie die daraus resultierende sichere Lenkung verschiedener Prozesse gewährleistet. Durch die ... [weiterlesen auf unserer Website]



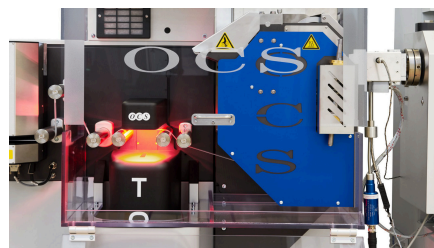
Tapelinie (SSA[®])

Die OCS Tapelinie Typ SSA[®] wird speziell zur Detektion von Unregelmäßigkeiten (Pickel) auf der Oberfläche von nicht transparenten Polymerfilmen in der Draht- und Kabelindustrie eingesetzt. Die SSA[®]-Linie besteht aus einem Mess-Extruder (ME) sowie einem Modulare Folienanalysator mit einer Kühlwalze (MFA-CR). Während der Messung der Oberflächen passiert der extrudierte Polymerfilm (Tape) eine Kühlwalze, die das Tape zum Oberflächenqualitätsanalysator (SQA) mit einer speziell für diesen Zweck entwickelten Messrolle führt. Das hochauflösende CMOS-Kamerasystem vermisst über ein spezielles Messverfahren die Oberflächendefekte (sogenannte Pickel oder Agglomerate) mit einer Auflösung von 1 µm. Zusätzlich werden der Basisdurchmesser und der Durchmesser bei halber Höhe der Oberflächendefekte ... [weiterlesen auf unserer Website]



Tapelinie (TCA[®])

Die OCS Tapelinie Typ TCA[®] wird zur Prüfung von transparenten Polymerfilmen (Tape) eingesetzt. Sie besteht aus einem OCS Mess-Extruder (ME) sowie einem OCS Modulare Folienanalysator mit Kalandrier (MFA-Calendar). Der Kalandertest wurde speziell für die Draht- und Kabelindustrie entwickelt. Zunächst wird der extrudierte Polymerfilm (Tape) durch den Kalandrier von beiden Seiten gepresst und abgekühlt. Der Tapequalitätsanalysator (TQA100) beinhaltet



Tapequalitätsanalysator (TQA100)

Der OCS Tapequalitätsanalysator (TQA100) wird zur Prüfung von transparenten Materialien (Tape) in der Draht- und Kabelindustrie eingesetzt. Das hochauflösende Kamerasystem mit einer Auflösung von bis zu 5 µm und einer selbstentwickelten LED-Beleuchtung mit MCE-Technologie (Multi-Channel-Evaluation) detektiert Verunreinigungen wie Black Specks, Fasern und Metallpartikel. Mit Hilfe der MCE-Technologie lässt sich das System



Trübungs- und Transmissionsmessung (OHM)

Die OCS Trübungs- und Transmissionsmessung (OHM) dient der automatisierten und kontinuierlichen Messung der Trübungseigenschaften am Polymerfilm. Zusätzlich zur Trübung wird die Transmission ermittelt. Das Messgerät kann in den Modulare Filmanalysator (MFA) integriert oder als Stand-alone-Variante (Tischgerät) eingesetzt werden. [vc_column width="1/2"] Leistungsmerkmale

ein hochauflösendes Kamerasystem, mit dem sich Verunreinigungen, Gele, Black Specks, Fasern und Metallpartikel detektieren lassen. Das LASER Markiersystem (LM100) oder der Etikettendrucker (LP100) ermöglichen die Markierung der detektierten Fehler. Der Polymerfilm wird anschließend mittels OCS Folienschneider und -sortierer (OFC100) in Streifen geschnitten ... [weiterlesen auf unserer Website]

an kundenspezifische Bedürfnisse anpassen und so die Qualität der Detektion von Verunreinigungen weiter optimieren. In der TQA100-Software werden die Messergebnisse nach kundenspezifischen Vorgaben analysiert und Defekte klassifiziert. Alle relevanten Messergebnisse werden übersichtlich dargestellt und können in alle gängigen Dateiformate exportiert werden. [vc_column width="1/2"] Prüfbare Materialien Transparente Polymerfilme ... [weiterlesen auf unserer Website]

Kontinuierliche Trübungs- und Transmissionsmessung nach ASTM D 1003
Einfache Mehrpunktkalibrierung [vc_column width="1/2"] Kompatibel mit OCS Flachfolienlinie OCS Blasfolienlinie OCS Modularer Folienanalysator (MFA) ... [weiterlesen auf unserer Website]



Volumenbasierte Widerstandsmessung (VRM)

Die OCS Volumenbasierte Widerstandsmessung (VRM) ist ein optionales Messsystem für den Modularen Folienanalysator (MFA). Es ermöglicht die Inline-Bestimmung des spezifischen elektrischen Widerstandes leitfähiger Polymerfilme. Die Messung erfolgt mittels eines beweglichen Messkopfes, in den Mess- und Kompensationselektroden integriert sind. Ein weiteres Merkmal ist die einfache Bedienung der volumetrischen Widerstandsmessung über das Touchpanel des MFA. [vc_column width="1/2"] Prüfbare Materialien Leitfähige Polymerfilme (Tape) Leistungsmerkmale Messkopf mit mehreren Kompensationselektroden Einfache Bedienung über das Touchpanel des Modularen Folienanalysators (MFA) Sicherheitstür (inklusive Sensor) zur Überwachung der Messeinheit [vc_column width="1/2"] Optional Kundenspezifische Datenaufbereitung und -übertragung Fernsteuerung (über Kommunikationsprotokoll oder digitale I/O-Schnittstelle) Kompatibel mit OCS Tapelinie (SSA) ... [weiterlesen auf unserer Website]

Bilder, Zeichnungen und Daten sind unverbindlich und können ohne vorherige Ankündigung geändert werden. © 2026 - alle Rechte vorbehalten - OCS Optical Control Systems GmbH | Wullener Feld 24 | 58454 Witten, Deutschland